



**WOHNBAU-
FÖRDERUNG**

Meine Eigentumswohnung

Haus A | Whg 06 | 2 Zimmer | Wohnung
Wohnfläche 47.4 m² | Terrasse 9.5 m²

Infos zum Projekt

Das Projekt

- ✓ 20 Eigentumswohnungen
- ✓ 2-, 3- und 4-Zimmerwohnungen
- ✓ Erdgeschosswohnungen mit großzügigen Privatgärten
- ✓ Hochwertige Architektur: Ludescher + Lutz, Bregenz
- ✓ Geplanter Baubeginn: Herbst/Winter 2023
- ✓ Bezugfertig: Frühjahr 2025

Die Bauweise

- ✓ Massivbauweise mit hinterlüfteter Holzfassade
- ✓ Holzfenster und Rahmentüren mit 3-fach-Isolierverglasung

Die solide Bauweise ist uns als traditionelles Bauunternehmen besonders wichtig. Denn sie ist das Fundament, damit Sie lange Freude mit Ihrer Wohnung haben. Einen kurzen Überblick der Bauweise haben wir für Sie zusammengestellt.

Die Ausstattung

Neben der durchdachten Planung und soliden Bauweise legen wir besonderes Augenmerk auf die Ausstattung der Wohnungen. Natürliche Materialien wie Echtholz oder Feinsteinzeug und hochwertige Sanitärausstattung namhafter Hersteller bieten wir Ihnen als Grundausstattung in verschiedenen Ausführungen und farblichen Nuancierungen an. Unsere Berater:innen stehen Ihnen fachkundig zur Seite und zeigen Ihnen die ausgewählten Materialmuster. Ausstellungskoje bei unseren regionalen Partnern für Sanitärausstattung machen unsere Bad- und WC-Ausstattung bereits als Musterraum ausgebaut erlebbar.

Sie haben Wünsche abseits unserer Grundausstattung? Dann stehen Ihnen unsere Handwerks-Partner selbstverständlich auch direkt beratend zur Verfügung.

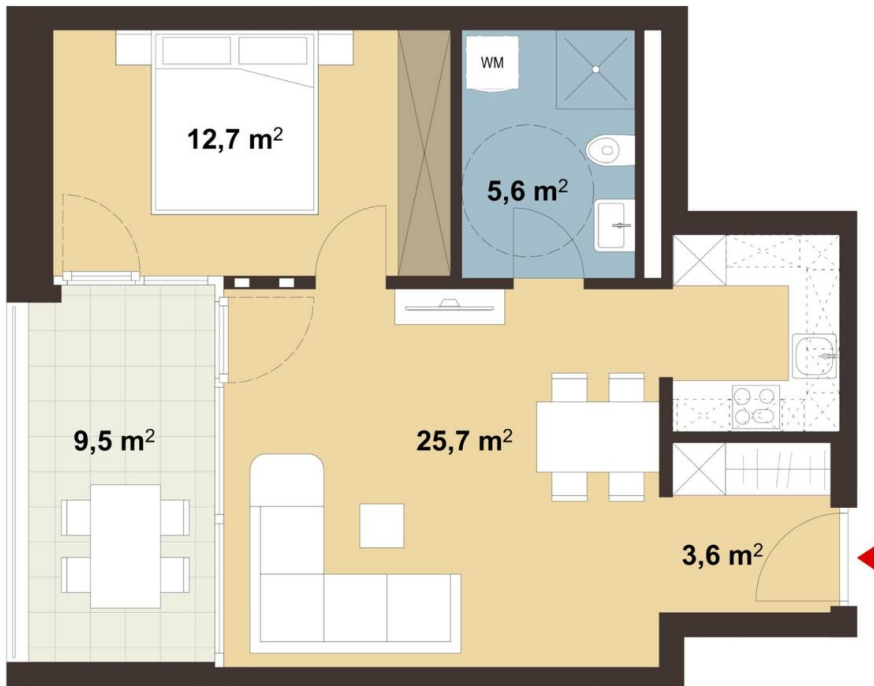
Und die Küche? Auch hier haben wir bereits Vorarbeit geleistet und einen Küchenplan für Sie ausgearbeitet. Auf Wunsch können Sie diesen direkt mit unserem Küchenpartner umsetzen.

Die Lage

Die Montfortstadt Feldkirch ist bekannt für ihre schöne Altstadt und hat auch sonst noch viel zu bieten.

Die Wohnanlage in der Ringstraße liegt in einer äußerst beliebten Wohngegend, auch die Verkehrsanbindung ist gut. Unweit der Wohnanlage befinden sich unter anderem Supermärkte, eine Apotheke, eine Post, Banken und auch der Bahnhof ist zu Fuß sehr gut erreichbar. Volksschule, Kindergarten und ein Spielplatz befinden sich auch in unmittelbarer Nähe der Wohnanlage. Und wenn man mal eine Pause vom Trubel braucht, hat man in Feldkirch keinen langen Weg ins Grüne und zu wunderschönen Wanderrouten.

Grundrissplan



Hinweis: Für die individuelle Planung Ihrer Wunschwohnung liegt bei uns ein Grundriss für Sie bereit.
Kontaktieren Sie hierfür den zuständigen Berater.

Details zur Wohnung

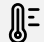







Allgemeine Infos

SPEZIFIKATION  Neubau (Erstbezug)	VERFÜGBAR AB  2025	AUSFÜHRUNG  Barrierefrei
ART DES STELLPLATZES  Tiefgarage	ANZAHL AN STELLPLATZES  1	

Flächen im Detail

WOHNFLÄCHE  47,4 m ²	KOCHEN/WOHNEN/ESSEN  25,7 m ²	SCHLAFZIMMER  12,7 m ²
BADEZIMMER  5,6 m ²	GANG  3,6 m ²	TERRASSE  9,5 m ²
KELLER  8 m ²		

Technische Details

HEIZUNG  Fußboden	HEIZUNGSART  Erdwärme	ENERGIESYSTEM  Photovoltaik
KÜHLUNG  Freecooling	HEIZWÄRMEBEDARF  32,24 kWh/m ² a	LIFT  vorhanden
INTERNET  Glasfaser	E-MOBILITY READY  vorhanden	

Kaufpreis Wohnung: € 357.000,-

zzgl. Preis pro Stellplatz ab € 27.000,-

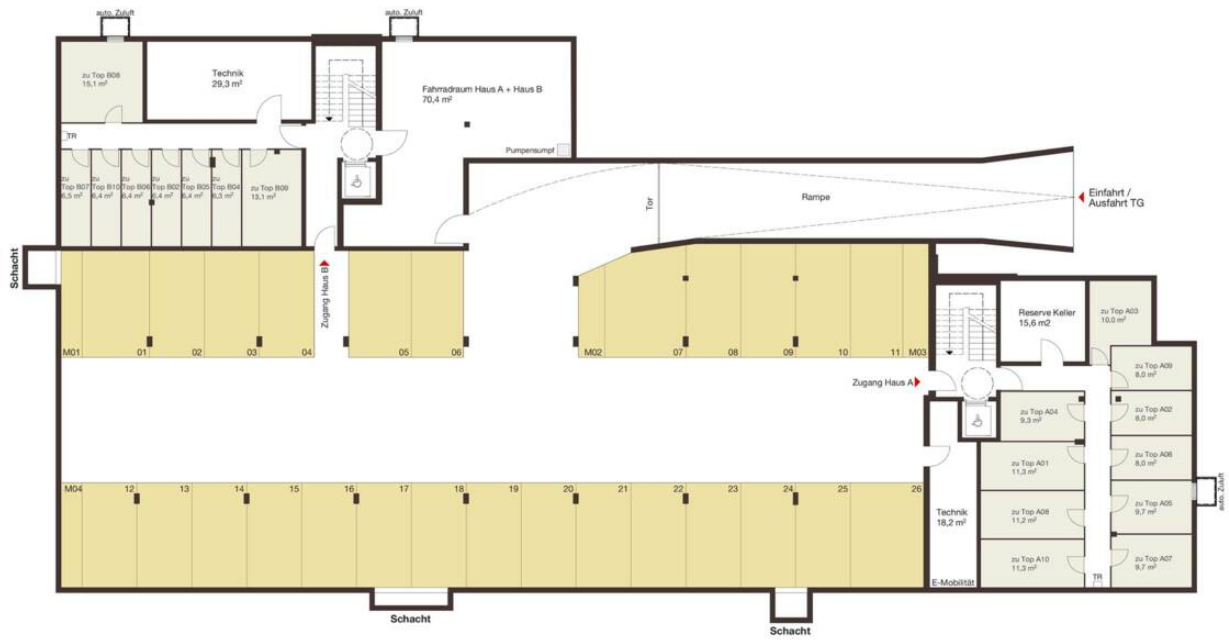
zzgl. Grunderwerbssteuer: 3,5 %

zzgl. Grundbucheintragung: 1,1 %

zzgl. Nebenkosten: 1,2% Vertrags- und Treuhandkosten

Wohnbauförderung: € 135.000,-

Tiefgaragenplan





Wolfgang Schneider

Immobilienfachmann

+43 5574 6888-2568

+43 664 88783043

wohnbau@ir-gruppe.at