



Meine Eigentumswohnung

Haus C | Whg 27 | 4 Zimmer | Penthouse
Wohnfläche 135.41 m² | Terrasse 34.52 m²

Infos zum Projekt

Das Projekt

- ✓ Drei Mehrfamilienhäuser mit sieben bzw. zehn Wohnungen
- ✓ Ruhige Wohnlage am Standort des ehemaligen Pfarramts
- ✓ 2-, 3- und 4-Zimmerwohnungen mit Mittags- und/oder Abendsonne
- ✓ Großzügige Wohnflächen mit überdachten Terrassen / Balkonen
- ✓ Erdgeschosswohnungen mit Privatgärten
- ✓ Aufzug
- ✓ Tiefgarage
- ✓ Hochwertige Architektur (Dietz Architektur, Lindau)
- ✓ Bezugsfertig

Die Bauweise

- ✓ Hochwertige Massivbauweise mit Zeltdachkonstruktion
- ✓ Putzfassade
- ✓ Barrierefreier Zugang von der Tiefgarage bis zur Wohnungseingangstüre (altersgerecht)
- ✓ Raumhohe Fenster mit 3-fach-Isolierverglasung
- ✓ Ein Energiepass ist nicht erforderlich - Grund: Neu zu errichtende Gebäude gem. § 80 (1) GEG

Die Grundausstattung

Neben der durchdachten Planung und soliden Bauweise legen wir besonderes Augenmerk auf die Ausstattung der Wohnungen. Natürliche Materialien wie Echtholz oder Feinsteinzeug und hochwertige Sanitärausstattung namhafter Hersteller bieten wir Ihnen als Grundausstattung in verschiedenen Ausführungen und farblichen Nuancierungen an. Unsere Berater*innen stehen Ihnen fachkundig zur Seite und zeigen Ihnen die ausgewählten Materialmuster in unserem Showroom in Lindau. Einen Einblick in unsere Grundausstattung haben wir für Sie zusammengestellt.

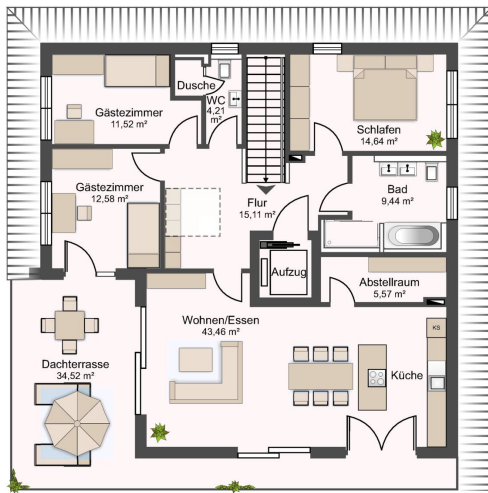
Die Lage

Das Wohnprojekt liegt in einem verkehrsberuhigten Bereich. Durch das Wiesbächl und die südlich gelegene Wiesenlandschaft sind Ruhe und Erholung garantiert. Auch das Stadtzentrum ist in 5 Minuten zu Fuß erreichbar. Hier finden Sie alle Geschäfte des täglichen Bedarfs, Apotheken, Ärzte sowie verschiedene Restaurants und Cafés. In unmittelbarer Nähe finden Sie:

- ✓ Öffentliche Verkehrsmittel/Bahnhof
- ✓ Flughafen Memmingen (ca. 35 km) und Flughafen München (ca. 90 km)
- ✓ Kultureinrichtungen (Museum, Kurhaus, Kurtheater)

- ✓ Schulen und Kindergärten
- ✓ Öffentliche Sportanlagen (Basketball, Eisstockschießen)
- ✓ Aktivitäten: Freibad, Tennisplätze, Thermalbad, Hallen-Eisstadion, Golfplätze, Fußballfelder, Wandern im schönen Allgäu

Grundrissplan



Hinweis: Für die individuelle Planung Ihrer Wunschwohnung liegt bei uns ein Grundriss für Sie bereit.
Kontaktieren Sie hierfür den zuständigen Berater.

Details zur Wohnung

Allgemeine Infos

SPEZIFIKATION



Neubau (Erstbezug)

VERFÜGBAR AB



Ende 2023

ART DES STELLPLATZES



Tiefgarage

ANZAHL AN STELLPLATZES



2

Flächen im Detail

WOHNFLÄCHE



135,41 m²

KOCHEN/WOHNEN/ESSEN



43,46 m²

SCHLAFZIMMER



14,64 m²

ZIMMER



11,52 m²

2. ZIMMER



12,58 m²

BADEZIMMER



9,44 m²

GÄSTE WC



4,21 m²

FLUR



15,11 m²

APP.IMMO.OBJECT.STOREROOMAREA_D
E



5,57 m²

TERRASSE



34,52 m²

KELLER



20,41 m²

Technische Details

HEIZUNG



Fußboden

HEIZUNGSART



Luftwärmepumpe

LIFT



vorhanden

Kaufpreis Wohnung: € 1.100.000,-

zzgl. Preis pro Stellplatz ab € 40.000,-

zzgl. Grunderwerbsteuer: 3,5 %

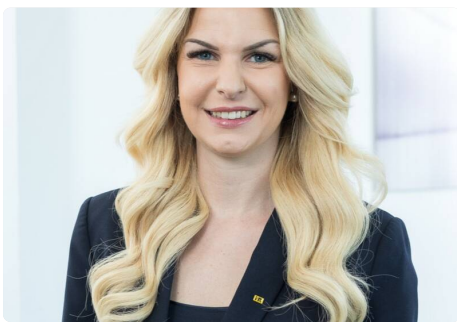
zzgl. Grundbuchamt + Notarkosten: 1,3 %

Geschossplan



Tiefgaragenplan





Tamara Bierer

Verkauf

+49 152 08000125

t.bierer@ir-gruppe.com