



**WOHNBAU-
FÖRDERUNG**

Meine Eigentumswohnung

Haus A | Whg 06 | 3 Zimmer | Wohnung
Wohnfläche 72.5 m² | Terrasse 10.7 m²

Infos zum Projekt

Das Projekt:

- ✓ 7 Eigentumswohnungen
- ✓ 2 Erdgeschosswohnungen mit großzügigen Privatgärten
- ✓ Hochwertige Architektur: huber zt
- ✓ Geplanter Baubeginn: Herbst/Winter 2023
- ✓ Bezugfertig: Frühjahr 2025

Die Bauweise

- ✓ Massivbauweise
- ✓ Holzfenster und Rahmentüren mit 3-fach-Isolierverglasung
- ✓ Barrierefrei mit großzügiger Tiefgarage und Lift (Penthaus Steuerung)

Die solide Bauweise ist uns als traditionelles Bauunternehmen besonders wichtig. Denn sie ist das Fundament, damit Sie lange Freude mit Ihrer Wohnung haben. Einen kurzen Überblick der Bauweise haben wir für Sie zusammengestellt.

Die Ausstattung

Neben der durchdachten Planung und soliden Bauweise legen wir besonderes Augenmerk auf die Ausstattung der Wohnungen. Natürliche Materialien wie Echtholz oder Feinsteinzeug und hochwertige Sanitärausstattung namhafter Hersteller bieten wir Ihnen als Grundausstattung in verschiedenen Ausführungen und farblichen Nuancierungen an. Unsere Berater:innen stehen Ihnen fachkundig zur Seite und zeigen Ihnen die ausgewählten Materialmuster. Ausstellungskojen bei unseren regionalen Partnern für Sanitärausstattung machen unsere Bad- und WC-Ausstattung bereits als Musterraum ausgebaut erlebbar.

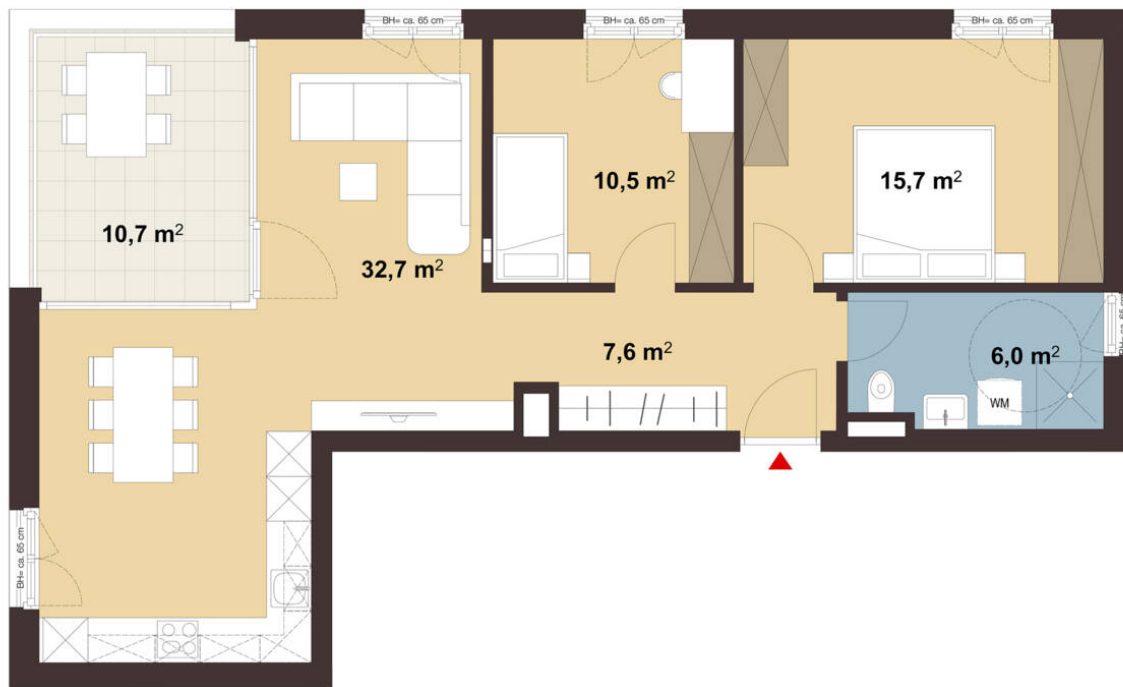
Sie haben Wünsche abseits unserer Grundausstattung? Dann stehen Ihnen unsere Handwerks-Partner selbstverständlich auch direkt beratend zur Verfügung.

Und die Küche? Auch hier haben wir bereits Vorarbeit geleistet und einen Küchenplan für Sie ausgearbeitet. Auf Wunsch können Sie diesen direkt mit unserem Küchenpartner umsetzen.

Die Lage

Ob zum Bäcker, zur Bank, ins Fitnessstudio oder um Lebensmittel einzukaufen - hier im Tranaglweg ist alles in unmittelbarer Nähe und somit auch gut fußläufig erreichbar. Auch wer die Naherholung sucht kommt hier auf seine Kosten und das nicht nur aufgrund des wunderbaren Panoramablicks, den diese Wohnanlage bietet. Diese Wohnlage ist zudem ein super Ausgangspunkt, um sich an der frischen Luft auszuupern, sei es zu Fuß oder mit dem Bike.

Grundrissplan



Hinweis: Für die individuelle Planung Ihrer Wunschwohnung liegt bei uns ein Grundriss für Sie bereit.
Kontaktieren Sie hierfür den zuständigen Berater.

Details zur Wohnung




Allgemeine Infos

SPEZIFIKATION  Neubau (Erstbezug)	VERFÜGBAR AB  2025	AUSFÜHRUNG  Barrierefrei
ART DES STELLPLATZES  Tiefgarage		

Flächen im Detail

WOHNFLÄCHE  72,5 m ²	KOCHEN/WOHNEN/ESSEN  32,7 m ²	SCHLAFZIMMER  15,7 m ²
ZIMMER  10,5 m ²	BADEZIMMER  6 m ²	GANG  7,6 m ²
TERRASSE  10,7 m ²	KELLER  5,4 m ²	

Technische Details

HEIZUNG  Fußboden	HEIZUNGSART  Erdwärme	ENERGIESYSTEM  Photovoltaik
KÜHLUNG  Freecooling	HEIZWÄRMEBEDARF  29,1 kWh/m ² a	LIFT  vorhanden
E-MOBILITY READY  vorhanden		

Kaufpreis Wohnung: € 524.000,-

zzgl. Preis pro Stellplatz ab € 27.000,-

zzgl. Grunderwerbssteuer: 3,5 %

zzgl. Grundbucheintragung: 1,1 %

zzgl. Nebenkosten: 1,2% Vertrags- und Treuhandkosten

Wohnbauförderung: € 145.000,-

Tiefgaragenplan





Manfred Eisbacher

Prokurist | Verkaufsleitung

+43 5574 6888-2511

+43 664 8288388

wohnbau@ir-gruppe.at