



**WOHNBAU-  
FÖRDERUNG**

## Meine Eigentumswohnung

Haus A | Whg 01 | 3 Zimmer | Gartenwohnung

Wohnfläche 72.4 m<sup>2</sup> | Balkon 13.6 m<sup>2</sup> | Garten 150 m<sup>2</sup>

# Infos zum Projekt

## Das Projekt

- ✓ Kleinwohnanlage mit nur 14 Eigentumswohnungen
- ✓ Penthouse, 2- und 3-Zimmerwohnungen
- ✓ Erdgeschosswohnungen mit Terrassen und Privatgärten
- ✓ Obergeschosse mit Terrassen
- ✓ Architektur: DI Manfred Koller
- ✓ Geplanter Baubeginn: Frühjahr 2025

## Die Bauweise

- ✓ Massivbauweise
- ✓ Hinterlüftete Holzfassade
- ✓ Holzfenster und Rahmentüren mit 3-fach-Isolierverglasung
- ✓ Barrierefrei mit großzügiger Tiefgarage und Lift

Die solide Bauweise ist uns als traditionelles Bauunternehmen besonders wichtig. Denn sie ist das Fundament, damit Sie lange Freude mit Ihrer Wohnung haben. Einen kurzen Überblick der Bauweise haben wir für Sie zusammengestellt.

## Die Ausstattung

Neben der durchdachten Planung und soliden Bauweise legen wir besonderes Augenmerk auf die Ausstattung der Wohnungen. Natürliche Materialien wie Echtholz oder Feinsteinzeug und hochwertige Sanitärausstattung namhafter Hersteller bieten wir Ihnen als Grundausstattung in verschiedenen Ausführungen und farblichen Nuancierungen an. Unsere Berater:innen stehen Ihnen fachkundig zur Seite und zeigen Ihnen die ausgewählten Materialmuster. Ausstellungskojen bei unseren regionalen Partnern für Sanitärausstattung machen unsere Bad- und WC-Ausstattung bereits als Musterraum ausgebaut erlebbar.

Sie haben Wünsche abseits unserer Grundausstattung? Dann stehen Ihnen unsere Handwerks-Partner selbstverständlich auch direkt beratend zur Verfügung.

Und die Küche? Auch hier haben wir bereits Vorarbeit geleistet und einen Küchenplan für Sie ausgearbeitet. Auf Wunsch können Sie diesen direkt mit unserem Küchenpartner umsetzen.

## Nachhaltigkeit

- ✓ Holzfassade mit FSC zertifiziertem Holz
- ✓ Holzfenster aus FSC zertifiziertem Holz und mit 3-fach-Isolierverglasung
- ✓ Massivbauweise mit hervorragender Speichermasse
- ✓ Erdwärmepumpe: hohe Effizienz in der Wärmebereitstellung und Unabhängigkeit von fossilen Rohstoffen

- ✓ Freecooling: Erdwärmepumpe kann im Sommer zum Kühlen der Räume genutzt werden
- ✓ Photovoltaikanlage: erzeugt erneuerbaren Strom am eigenen Dach
- ✓ e-mobility ready: Installation eines speziellen Verteilerschranks mit dem nachträglich Ladestationen errichtet werden können
- ✓ Attraktiver Grünraum erhöht Artenvielfalt, kühlt die Umgebungsluft und absorbiert CO2

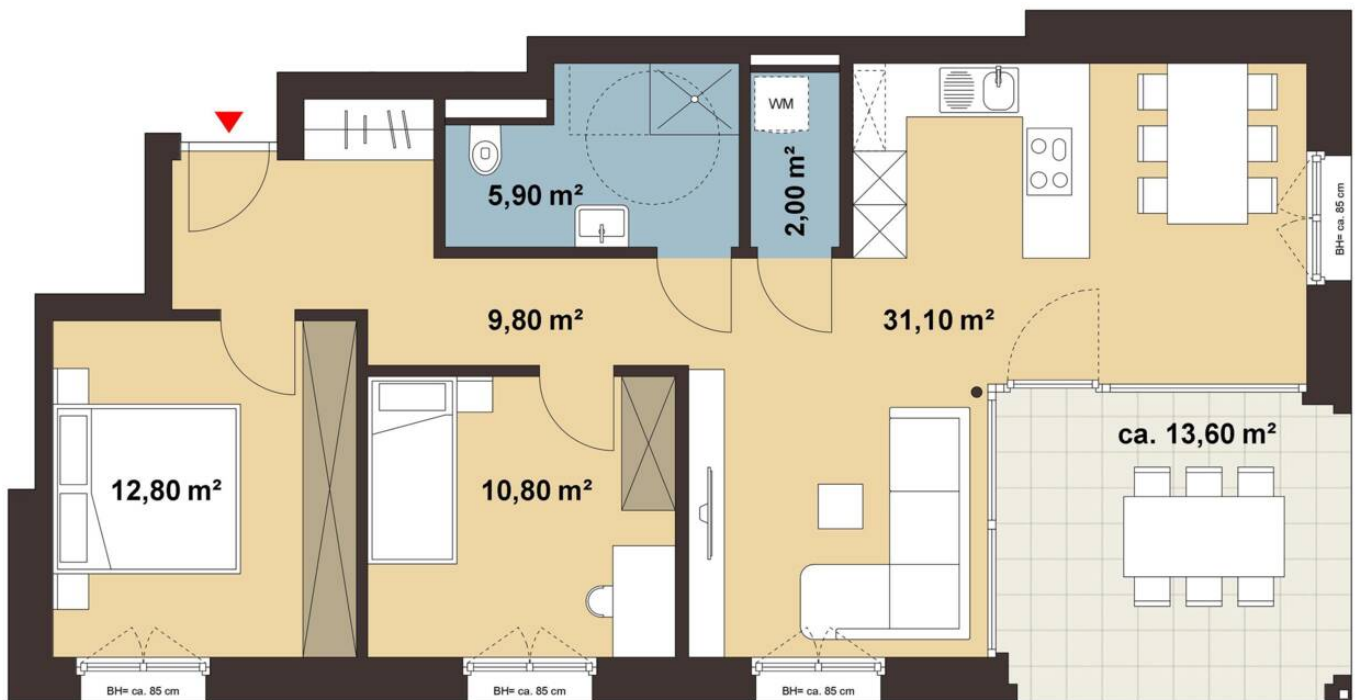
## **Die Lage**

Wer im Leiblachtal lebt, kann die Natur in vollen Zügen genießen und muss dennoch nicht auf die Annehmlichkeiten einer guten Infrastruktur verzichten.

Der Bodensee ist vom Pappelweg aus schnell erreicht. Hier finden Sie das Strandbad und viele naturbelassene Zugänge zum See; ein Paradies für Naturfreunde, das zum Spazieren und Vögel beobachten einlädt. Und für all jene, die es gerne etwas sportlicher mögen, bietet der Eichenberg und der Pfänder jede Menge Wandermöglichkeiten und Strecken zum Mountainbiken.

Gleich gegenüber der Wohnanlage befindet sich ein Lebensmittelgeschäft und im nahegelegenen Ortskern können alle weiteren alltäglichen Erledigungen schnell gemacht werden. Die Autobahnauffahrten Richtung Deutschland oder Richtung Bregenz sind in wenigen Minuten erreicht und zum Lochauer Bahnhof sind es nur 10 Minuten zu Fuß.

# Grundrissplan



**Hinweis:** Für die individuelle Planung Ihrer Wunschwohnung liegt bei uns ein Grundriss für Sie bereit.  
**Kontaktieren Sie hierfür den zuständigen Berater.**

# Details zur Wohnung

## Allgemeine Infos

### SPEZIFIKATION



Neubau (Erstbezug)

### AUSFÜHRUNG



Barrierefrei

### ART DES STELLPLATZES



Tiefgarage

## Flächen im Detail

### WOHNFLÄCHE



72,4 m<sup>2</sup>

### KOCHEN/WOHNEN/ESSEN



31,1 m<sup>2</sup>

### SCHLAFZIMMER



12,8 m<sup>2</sup>

### ZIMMER



10,8 m<sup>2</sup>

### BADEZIMMER



5,9 m<sup>2</sup>

### GANG



9,8 m<sup>2</sup>

### ABSTELLRAUM



2 m<sup>2</sup>

### BALKON



13,6 m<sup>2</sup>

### GARTEN



150 m<sup>2</sup>

### KELLER



5,9 m<sup>2</sup>

## Technische Details

### HEIZUNG



Fußboden

### HEIZUNGSART



Erdwärme

### ENERGIESYSTEM



Photovoltaik

### KÜHLUNG



Freecooling

### HEIZWÄRMEBEDARF



33,29 kWh/m<sup>2</sup>a

### LIFT



vorhanden

### E-MOBILITY READY



vorhanden

## Kaufpreis Wohnung: € 547.000,-

zzgl. Preis pro Stellplatz ab € 27.000,-

zzgl. Grunderwerbssteuer: 3,5 %

zzgl. Grundbucheintragung: 1,1 %

zzgl. Nebenkosten: 1,2% Vertrags- und Treuhandkosten

Wohnbauförderung: € 135.000,-

# Tiefgaragenplan





## Wolfgang Schneider

Immobilienfachmann

+43 5574 6888-2568

+43 664 88783043

wohnbau@ir-gruppe.at